

REF.:6356

Andorra | Sotheby's
INTERNATIONAL REALTY

Exquisito chalet adosado de lujo para comprar en Pal, La Massana

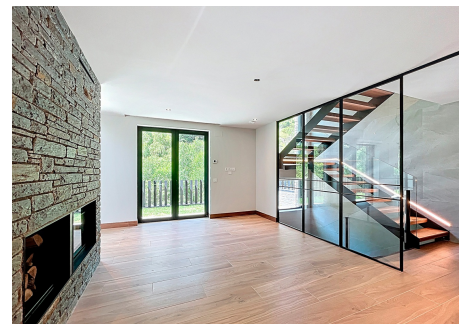
Andorra - Pal

Superficie	Habitaciones	Baños	Precio
605 m²	4	3	3.600.000 €

Contáctenos para recibir más información o solicitar una visita

+376 872 222

info@sir.ad



Exquisito chalet adosado de lujo para comprar en Pal, La Massana

Andorra - Pal

Superficie	Habitaciones	Baños	Precio
605 m²	4	3	3.600.000 €

Contáctenos para recibir más información o solicitar una visita

+376 872 222

info@sir.ad

Descubre este excepcional chalet de lujo, ubicado en el hermoso pueblo de Pal, en La Massana. Esta vivienda exclusiva de 605,36 m² construidos, rodeada de 176,64 m² de jardín privado, combina el confort moderno con un diseño sofisticado y una ubicación privilegiada. Distribuido en cuatro plantas, incluyendo el garaje, este chalet ofrece espacios amplios y luminosos, con grandes ventanas que permiten disfrutar de vistas panorámicas y sol radiante durante todo el día. Su orientación suroeste y nordeste garantizan una iluminación perfecta y un ambiente cálido. En la primera planta, encontrarás un acogedor salón-comedor con chimenea, acceso directo al jardín, una cocina moderna y un aseo de cortesía. La segunda planta está reservada para la suite principal, con vestidor espacioso y baño privado. La tercera planta alberga dos suites más y una habitación doble, ideal para la familia o invitados. El nivel inferior dispone de un gimnasio completo, sauna, sala técnica y lavadero, ofreciendo un completo oasis de bienestar en tu hogar. La gran entrada desde la calle y el espacio de parking para cuatro coches completan esta vivienda de ensueño. Luminosa y vistosa, esta chalet combina exclusividad, confort y una espectacular ubicación para disfrutar con total privacidad del entorno natural del valle.

Características

- ✓ Walk-in closet(S)
- ✓ Llar de foc
- ✓ Near International schools
- ✓ Armaris encastrats
- ✓ Terrassa
- ✓ Ascensor
- ✓ Traster
- ✓ sòl radiant
- ✓ Sauna
- ✓ Triple vidre
- ✓ Assolellat
- ✓ Parking
- ✓ Vistes a la muntanya
- ✓ Electrodomestics
- ✓ Ski room
- ✓ Rebot
- ✓ Safareig
- ✓ Parket ceràmic
- ✓ Jardí
- ✓ Zona verda
- ✓ Il.luminació LED

REF.:6356

Andorra | Sotheby's
INTERNATIONAL REALTY

Exquisito chalet adosado de lujo para comprar en Pal, La Massana

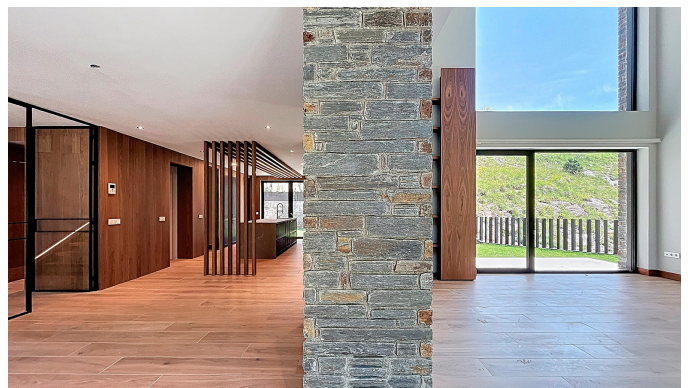
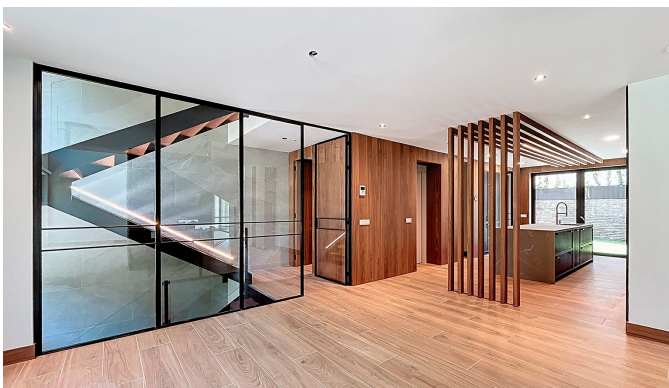
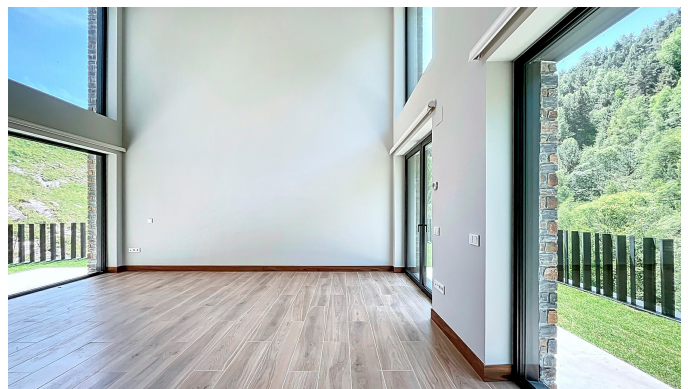
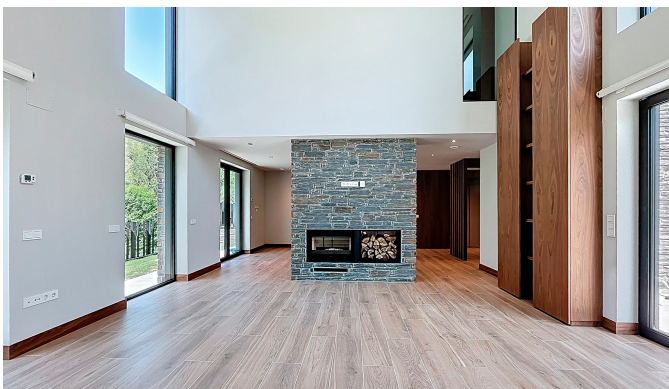
Andorra - Pal

Superficie	Habitaciones	Baños	Precio
605 m²	4	3	3.600.000 €

Contáctenos para recibir más información o solicitar una visita

+376 872 222

info@sir.ad



Sotheby's International Realty® is a registered trademark licensed to Sotheby's International Realty Affiliates LLC. Each Sotheby's International Realty® office is independently owned and operated.

Andorra Sotheby's International Realty
Calle Santa Anna, 14 AD700 Escaldes-Engordany Principado de Andorra
Tel: +376 872 222 · Email: info@sir.ad

www.andorra-sothebysrealty.com