

REF.:6356

Andorra | Sotheby's  
INTERNATIONAL REALTY

## Exquisito chalé adossado de lujo para comprar en Pal, La Massana

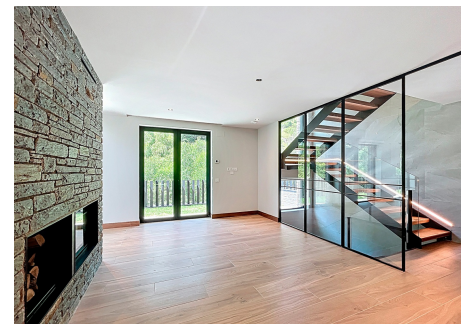
Andorra - Pal

Superficie	Habitaciones	Baños	Precio
<b>605 m<sup>2</sup></b>	<b>4</b>	<b>3</b>	<b>3.600.000 €</b>

Contáctenos para recibir más información o solicitar una visita

+376 872 222

info@sir.ad



# Exquisito chalé adossado de lujo para comprar en Pal, La Massana

Andorra - Pal

Superficie	Habitaciones	Baños	Precio
<b>605 m<sup>2</sup></b>	<b>4</b>	<b>3</b>	<b>3.600.000 €</b>

Contáctenos para recibir más información o solicitar una visita

 +376 872 222

 info@sir.ad

Descubra este excepcional chalé de lujo, localizado na linda vila de Pal, em La Massana. Este residência exclusiva de 605,36 m<sup>2</sup> construída, rodeada por 176,64 m<sup>2</sup> de jardim privado, combina conforto moderno com um design sofisticado e uma localização privilegiada. Distribuído em quatro plantas, incluindo a garagem, este chalé oferece espaços amplos e iluminados, com grandes janelas que permitem desfrutar de vistas panorâmicas e sol radiante ao longo do dia. Sua orientação sudoeste e nordeste garante uma iluminação perfeita e um ambiente acolhedor. No primeiro andar, você encontrará uma sala de estar e jantar acolhedora com lareira, acesso direto ao jardim, uma cozinha moderna e um lavabo de cortesia. O segundo andar é reservado para a suíte principal, com um closet espaçoso e banheiro privativo. O terceiro andar abriga duas suítes adicionais e um quarto de casal, ideal para a família ou convidados. O nível inferior dispõe de uma academia completa, sauna, sala técnica e lavanderia, oferecendo um verdadeiro oásis de bem-estar em sua casa. A grande entrada a partir da rua e o espaço de estacionamento para quatro carros completam este chalé de sonho. Iluminado e atraente, este chalé combina exclusividade, conforto e uma localização espetacular para aproveitar com total privacidade o entorno natural do vale.

## Características

- ✓ Walk-in closet(S)
- ✓ Llar de foc
- ✓ Near International schools
- ✓ Armaris encastrats
- ✓ Terrassa
- ✓ Ascensor
- ✓ Traster
- ✓ sòl radiant
- ✓ Sauna
- ✓ Triple vidre
- ✓ Assolellat
- ✓ Parking
- ✓ Vistes a la muntanya
- ✓ Electrodomestics
- ✓ Ski room
- ✓ Rebost
- ✓ Safareig
- ✓ Parket ceràmic
- ✓ Jardí
- ✓ Zona verda
- ✓ Il.luminació LED

REF.:6356

Andorra | Sotheby's  
INTERNATIONAL REALTY

# Exquisito chalé adossado de lujo para comprar en Pal, La Massana

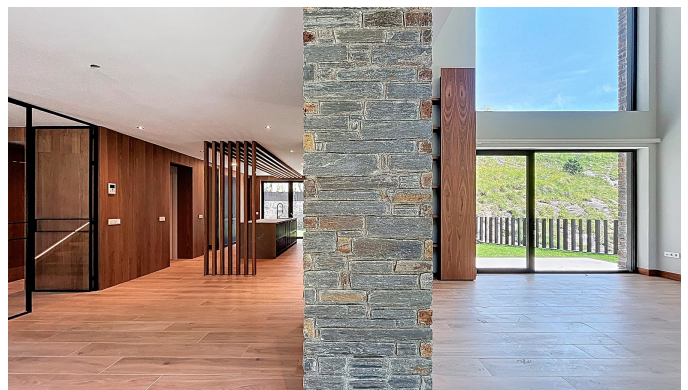
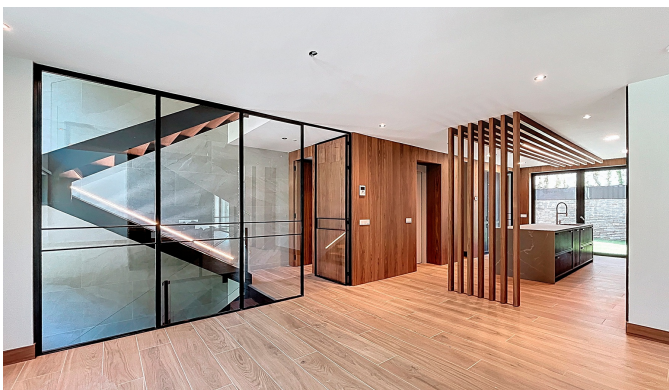
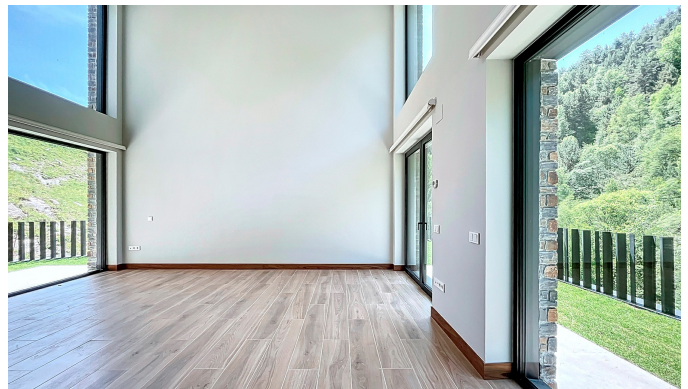
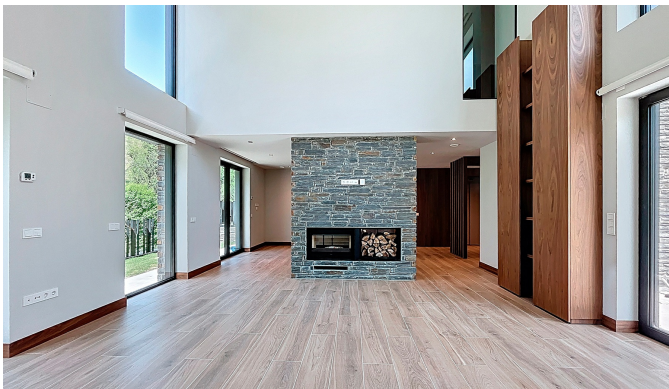
Andorra - Pal

Superficie	Habitaciones	Baños	Precio
<b>605 m<sup>2</sup></b>	<b>4</b>	<b>3</b>	<b>3.600.000 €</b>

Contáctenos para recibir más información o solicitar una visita

+376 872 222

info@sir.ad



Sotheby's International Realty® is a registered trademark licensed to Sotheby's International Realty Affiliates LLC. Each Sotheby's International Realty® office is independently owned and operated.

Andorra Sotheby's International Realty  
Calle Santa Anna, 14 AD700 Escaldes-Engordany Principado de Andorra  
Tel: +376 872 222 · Email: info@sir.ad

[www.andorra-sothebysrealty.com](http://www.andorra-sothebysrealty.com)