

REF.:6356

Andorra | Sotheby's
INTERNATIONAL REALTY

Изысканный роскошный таунхаус для покупки в Пал, Ла Масана

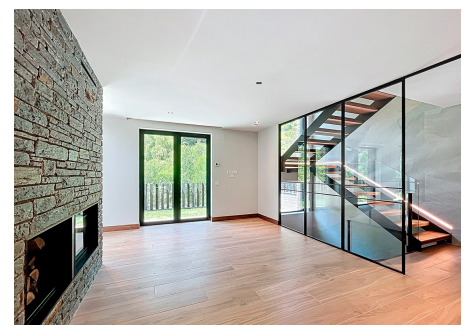
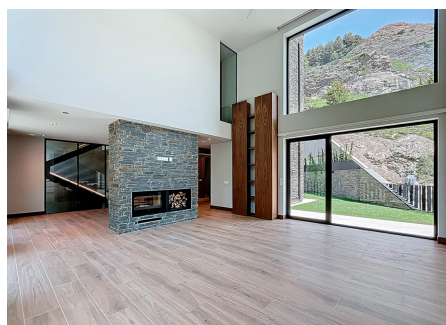
Andorra - Pal

Superficie	Habitaciones	Baños	Precio
605 m²	4	3	3.600.000 €

Contáctenos para recibir más
información o solicitar una visita

+376 872 222

info@sir.ad



Изысканный роскошный таунхаус для покупки в Пал, Ла Масана

Andorra - Pal

Superficie	Habitaciones	Baños	Precio
605 m²	4	3	3.600.000 €

Contáctenos para recibir más información o solicitar una visita +376 872 222 info@sir.ad

Откройте для себя этот исключительный роскошный шале, расположенное в прекрасной деревне Пал, в Ла Масане. Этот элитный дом площадью 605,36 м², окружённый частным садом площадью 176,64 м², сочетает современный комфорт с изысканным дизайном и привилегированным расположением. Расположенный на четырёх этажах, включая гараж, этот шале предлагает просторные и светлые помещения, с большими окнами, с которых открываются панорамные виды и яркий солнечный свет в течение всего дня. Его юго-западная и северо-восточная ориентация гарантируют отличное освещение и тёплую атмосферу. На первом этаже находится уютная гостиная-столовая с камином, которая имеет прямой выход в сад, современная кухня и гостевой туалет. Второй этаж предназначен для главной спальни с просторным гардеробом и приватной ванной комнатой. Третий этаж включает ещё две спальни-сьют и двойную комнату, идеально подходящую для семьи или гостей. Нижний уровень оснащён полностью оборудованным тренажёрным залом, сауной, технической комнатой и прачечной, создавая настоящий оздоровительный оазис у вас дома. Большой подъезд с улицы и место для парковки на четыре автомобиля дополняют этот дом мечты. Яркий и привлекательный, этот шале сочетает в себе эксклюзивность, комфорт и потрясающее расположение для полного уединения и наслаждения природой долины.

Características

- ✓ Walk-in closet(S)
- ✓ Llar de foc
- ✓ Near International schools
- ✓ Armariis encastats
- ✓ Terrassa
- ✓ Ascensor
- ✓ Traster
- ✓ sòl radiant
- ✓ Sauna
- ✓ Triple vidre
- ✓ Assolellat
- ✓ Parking
- ✓ Vistes a la muntanya
- ✓ Electrodomestics
- ✓ Ski room
- ✓ Rebostr
- ✓ Safareig
- ✓ Parket ceràmic
- ✓ Jardí
- ✓ Zona verda
- ✓ Il.luminació LED

REF.:6356

Andorra | Sotheby's
INTERNATIONAL REALTY

Изысканный роскошный таунхаус для покупки в Пал, Ла Масана

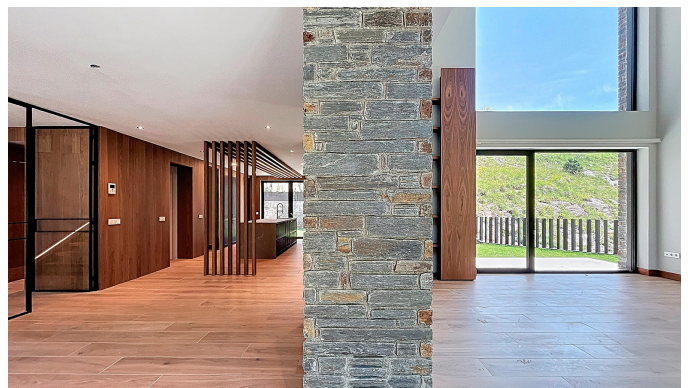
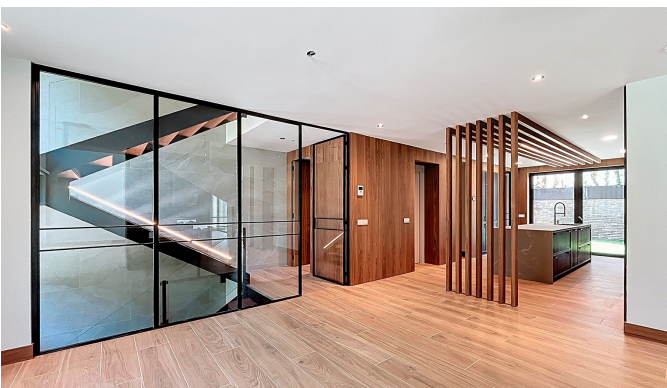
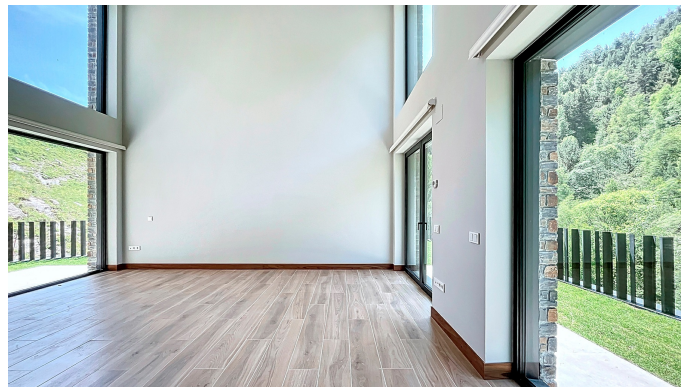
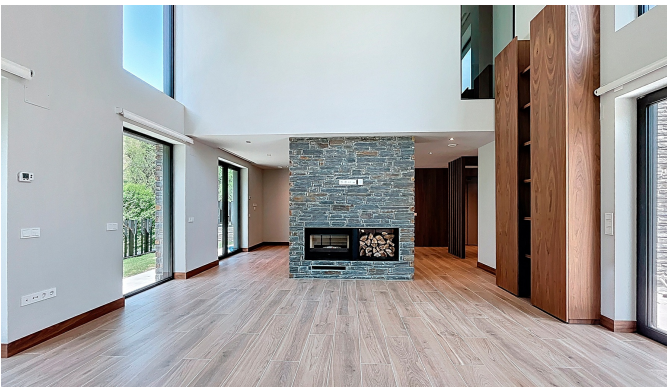
Andorra - Pal

Superficie	Habitaciones	Baños	Precio
605 m²	4	3	3.600.000 €

Contáctenos para recibir más
información o solicitar una visita

+376 872 222

info@sir.ad



Sotheby's International Realty® is a registered trademark licensed to Sotheby's International Realty Affiliates LLC. Each Sotheby's International Realty® office is independently owned and operated.

Andorra Sotheby's International Realty
Calle Santa Anna, 14 AD700 Escaldes-Engordany Principado de Andorra
Tel: +376 872 222 · Email: info@sir.ad

www.andorra-sothebysrealty.com