

REF.:2468

Andorra | Sotheby's  
INTERNATIONAL REALTY

## Exclusivo piso de estilo rústico para comprar en El Tarter

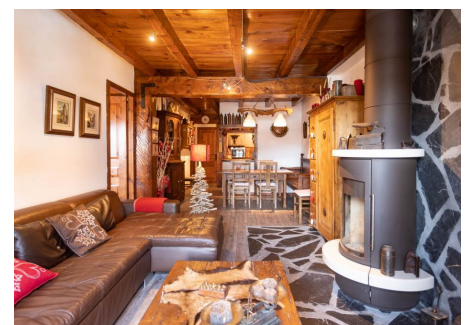
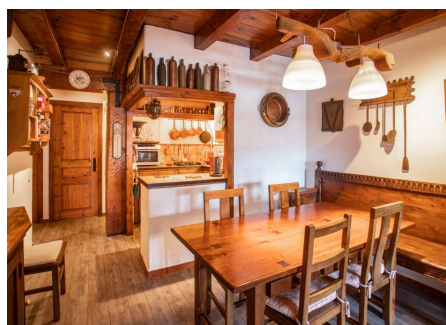
Andorra - Tarter (El)

Superficie	Habitaciones	Baños	Precio
<b>92 m<sup>2</sup></b>	<b>3</b>	<b>2</b>	<b>Reservado €</b>

Contáctenos para recibir más información o solicitar una visita

 +376 872 222

 info@sir.ad



# Exclusivo piso de estilo rústico para comprar en El Tarter

Andorra - Tarter (El)

Superficie	Habitaciones	Baños	Precio
<b>92 m<sup>2</sup></b>	<b>3</b>	<b>2</b>	<b>Reservado €</b>

**Contáctenos para recibir más información o solicitar una visita** +376 872 222 info@sir.ad

Extraordinario piso de 92 m<sup>2</sup>, para comprar, en la exclusiva zona residencial de La Pleta del Tarter (Canillo), una de las mejores zonas de ocio de montaña del Principado de Andorra y de todo los Pirineos, justo en frente de las pistas del dominio esquiable de Grandvalira ya muy poca distancia del telecabina principal. La propiedad es fiel al diseño de alta montaña típico de Andorra con un estilo rústico contemporáneo, tanto el exterior como en el interior, donde la madera y la piedra son las protagonistas, otorgando mucha calidez y un confort superlativo. De una sola planta orientada a sur, lo que le permite disfrutar de sol casi todo el día durante todo el año, dispone de un ancho jardín-terrace privado con barbacoa y vistas directas hacia la zona del telecabina y las pistas del sector de El Tarter de Grandvalira. En la entrada hay una zona de recibidor con armarios empotrados para guardar zapatos, abrigos y el material de esquí. A continuación se encuentra una primera zona de dormitorios con una habitación individual, una habitación doble con armario empotrado, ambas con vistas exteriores y un baño completo con cabina de ducha. Al fondo, adyacente al salón-comedor, encontramos la suite principal que dispone de salida en el jardín-terrace, zona de vestidor con armario empotrado y su baño completo con bañera. La parte de día está compuesta por un acogedor salón-comedor presidido por una estufa de leña y salida al jardín-terrace más una bonita cocina abierta totalmente equipada con electrodomésticos integrados, fogones de gas, encimeras rústicas de cerámica y mucho espacio de almacenamiento en varios armarios y cajones de madera maciza. Los acabados son de primera calidad con suelos de parquet noble en todas las estancias excepto los baños que tienen baldosas de cerámica, vigas de madera a la vista y calefacción con termostato digital, entre otras comodidades. La propiedad dispone de una plaza de aparcamiento en el garaje de la misma urbanización para su total comodidad. Por la calidad de la construcción y su exclusiva situación en una de las zonas de montaña premium de los Pirineos y posiblemente de toda Europa, esta vivienda es una fantástica oportunidad de inversión para los amantes de la naturaleza y de los deportes de invierno, donde la tranquilidad, la privacidad y el confort se combinan a la perfección con un escenario natural excepcional, de bosques y montañas.

## Características

- ✓ Claus
- ✓ Vistes a la muntanya
- ✓ Zona verda
- ✓ Parking porta automàtica
- ✓ Calefacció
- ✓ Transport públic aprop
- ✓ Sortida de fum
- ✓ Parking cobert
- ✓ Parking
- ✓ Llar de foc
- ✓ Porta de seguretat
- ✓ Visibilitat

REF.:2468

Andorra | Sotheby's  
INTERNATIONAL REALTY

## Exclusivo piso de estilo rústico para comprar en El Tarter

Andorra - Tarter (El)

Superficie	Habitaciones	Baños	Precio
<b>92 m<sup>2</sup></b>	<b>3</b>	<b>2</b>	<b>Reservado €</b>

Contáctenos para recibir más información o solicitar una visita

 +376 872 222

 info@sir.ad



Sotheby's International Realty® is a registered trademark licensed to Sotheby's International Realty Affiliates LLC. Each Sotheby's International Realty® office is independently owned and operated.

Andorra Sotheby's International Realty  
Calle Santa Anna, 14 AD700 Escaldes-Engordany Principado de Andorra  
Tel: +376 872 222 · Email: info@sir.ad

[www.andorra-sothebysrealty.com](http://www.andorra-sothebysrealty.com)