

REF.:406

Andorra | Sotheby's
INTERNATIONAL REALTY

Chalet para comprar en Aixirivall

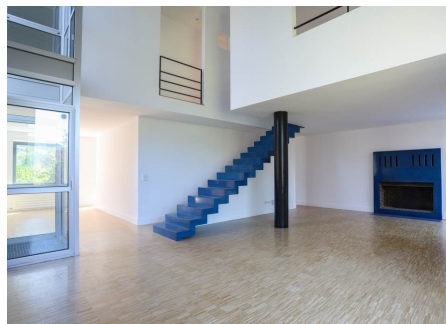
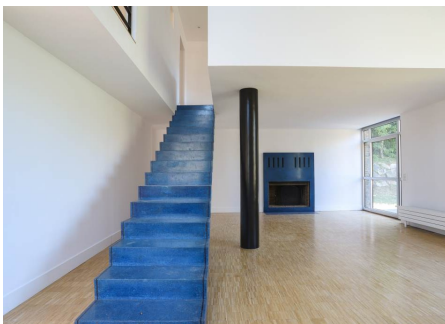
Andorra - Aixirivall

Superficie	Habitaciones	Baños	Precio
370 m²	5	2	1.700.000 €

Contáctenos para recibir más información o solicitar una visita

 +376 872 222

 info@sir.ad



Chalet para comprar en Aixirivall

Andorra - Aixirivall

Superficie	Habitaciones	Baños	Precio
370 m²	5	2	1.700.000 €

Contáctenos para recibir más información o solicitar una visita +376 872 222 info@sir.ad

Inspiradora casa unifamiliar para comprar de 632 m², construida en una parcela de 1.463 m². Es una casa de 3 plantas. Sofisticado y elegante chalet para comprar, de 370 m² repartidos en 3 plantas, situado en la zona residencial de Aixirivall (Sant Julià de Lòria), un área rodeada de naturaleza y bañada por el sol todo el día, a pocos minutos de todos los comercios y servicios de la ciudad y con inspiradoras vistas panorámicas sobre el valle del Gran Valira, San Julià, Fontaneda y la majestuosa montaña de Rocafort. La propiedad está construida sobre una gran parcela ajardinada de 1.463 m² que rodea la casa, con un espacio para barbacoa bajo una pérgola, un pequeño huerto, varios árboles frutales, especialmente cerezos, espacios de recreo y de juegos, con la posibilidad para construir una segunda vivienda en el mismo terreno. Todo el espacio exterior de la casa está equipado de riego automático y de puntos de luz. El chalet es de un diseño moderno que reinterpreta el estilo de las casas típicas de Andorra, con espacios abiertos y líneas claras, sin obstáculos arquitecturales, para permitir de aprovechar al máximo el espacio y la luz natural con un pozo de luz, así como incorporar las cautivadoras vistas exteriores en el ambiente interior de la casa mediante grandes cristaleras. La planta baja tiene dos salidas en el jardín y se divide en un luminoso salón-comedor con chimenea, una amplia cocina independiente, separada por una puerta corredera de vidrio y equipada con muebles lacados, encimeras de cuarzo gris y mucho espacio de almacenamiento, una sala de lavandería con espacio para instalar lavadora y secadora, y un aseo de cortesía. En la primera planta encontramos un altillo que hace de recibidor y que domina el comedor, así como la zona de los dormitorios dividida en tres niveles. Esta área dispone de una amplia y luminosa suite con zona de vestidor, salida al jardín y un baño completo con bañera, cuatro habitaciones dobles con armarios empotrados y un baño completo con doble lavabo, bañera, ducha, y inodoro independiente. La propiedad dispone, a nivel de carretera, de un garaje con capacidad para 2 coches, donde se encuentra también la sala de calderas del sistema de calefacción central con gasoil. Todas las estancias disponen de acabados de excelente calidad, con suelos de parquet y de gres, ventanas Climalit de doble vidrio para un óptimo aislamiento termo-acústico y luces LED de bajo consumo integradas. Este exquisito chalet con mucho encanto y de privacidad, abierto a la luz y a la naturaleza, lo tiene todo para convertirse en un hogar tranquilo y sereno, para disfrutar en compañía de toda la familia.

Características

- ✓ Terrassa
- ✓ Jardí
- ✓ Vistes ciutat
- ✓ Aparcament amb plaça doble
- ✓ Calefacció
- ✓ Vistes a la muntanya
- ✓ Llar de foc
- ✓ Parking porta automàtica
- ✓ Parking
- ✓ Transport públic aprop
- ✓ Zona verda
- ✓ Visibilitat

REF.:406

Andorra | Sotheby's
INTERNATIONAL REALTY

Chalet para comprar en Aixirivall

Andorra - Aixirivall

Superficie	Habitaciones	Baños	Precio
370 m²	5	2	1.700.000 €

Contáctenos para recibir más
información o solicitar una visita

 +376 872 222

 info@sir.ad



Sotheby's International Realty® is a registered trademark licensed to Sotheby's International Realty Affiliates LLC. Each Sotheby's International Realty® office is independently owned and operated.

Andorra Sotheby's International Realty
Calle Santa Anna, 14 AD700 Escaldes-Engordany Principado de Andorra
Tel: +376 872 222 · Email: info@sir.ad

www.andorra-sothebysrealty.com