

REF.:4898

Andorra | Sotheby's
INTERNATIONAL REALTY

Sofisticada casa adossada per comprar a Forn (El)

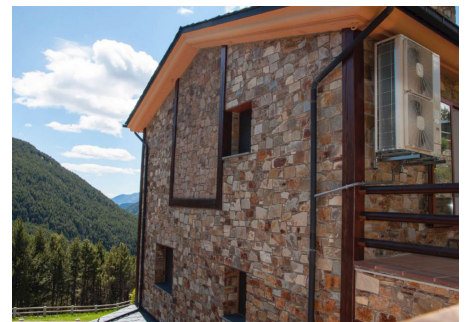
Andorra - Forn (El)

Superficie	Habitaciones	Baños	Precio
250 m²	3	2	1.750.000 €

Contáctenos para recibir más información o solicitar una visita

 +376 872 222

 info@sir.ad



Sofisticada casa adossada per comprar a Forn (El)

Andorra - Forn (El)

Superfície	Habitaciones	Baños	Precio
250 m²	3	2	1.750.000 €

Contáctenos para recibir más información o solicitar una visita

+376 872 222
info@sir.ad

Exclusiva casa adossada de muntanya per a comprar a El Forn de Canillo, situada en una elevada zona de muntanya envoltada de natura, a 5 minuts a peu del sector del Forn de Grandvalira, des d'on pot anar cap a la resta dels sectors del domini esquiable, i en 10 minuts en cotxe fins al poble de Canillo. A l'estar ubicada en una situació elevada, la propietat gaudeix d'unes captivadores vistes de la vall de Canillo, de molta llum natural, degut també a la seva orientació sud-oest, i amb molt de sol. Aquesta interessant propietat de nova construcció i amb un marcat estil de muntanya té una superfície de 250 m² construïts dividits en tres plantes d'habitatge més la soterrània destinada a garatge. La planta Baixa està destinada a la zona de dia, amb un ampli saló -menjador amb llar de foc, finestres de triple vidre amb sortida a la gran terrassa. La cuina és separada del menjador, d'estil rústic i amb zona de safareig. En aquesta zona també hi tenim un lavabo de cortesia. S'accedeix a aquesta planta mitjançant l'ascensor que uneix les 4 plantes o per les mateixes escales amb gres de Breda. La primera planta és on hi ha la zona de descans. Trobem dues habitacions dobles amb armaris encastats, un bany complet amb dutxa i doble pica, i una estança polivalent amb sortida a la segona terrassa que pot ser destinada com a habitació d'estudi o joc, com a sala de lleure, com a gimnàs o el que es prefereixi. Totes les portes de la casa són corredisses amb el que es guanya confort i harmonia amb l'espai. La segona planta o sota teulat és tota una màster-suite amb dormitori, ampli vestidor, el bany amb banyera hidromassatge i de doble pica, i també accés a una tercera terrassa. Hi ha la possibilitat d'instal·lació de llar de foc si es vol. A més la planta té dues finestres Velux, motoritzades, deixant entrar molta llum. La planta soterrani és on hi trobem el garatge amb capacitat de fins a 3 cotxes, i amb la porta automàtica. També hi trobem una cambra tècnica. Aquesta propietat de recent construcció gaudeix dels més innovadors sistemes d'energia renovables com aerotèrmica i geotèrmia, amb gran aïllament tèrmic als seus murs equiparable als països del Nord d'Europa. Amb sistema d'il·luminació LED a tota la casa, tancaments anti-intrusió a les persianes elèctriques, alarma, sistema de domòtica d'alta qualitat, sistemes de sanitaris i aixetes Premium, adaptada a més a persones amb mobilitat reduïda, i amb els acabats de luxe i confort fins al pis superior. La casa, situada a 1.915 metres d'alçada, està feta per a amants de la natura, en un paratge únic, des d'on gaudiran de moments de tranquil·litat i connexió amb la natura, s'allunyan del ritme ràpid i atapeït d'altres zones del Principat, disfrutaran dels diversos camins i caminets de la zona a la primavera i estiu, i a la tardor i hivern es plauran de la serenor i màgia de la seva neu.

Características

- ✓ Terrassa
- ✓ Ascensor
- ✓ Doble vidre
- ✓ Calefacció
- ✓ Vistes a la muntanya
- ✓ Assolellat
- ✓ Parking
- ✓ Llar de foc

REF.:4898

Sofisticada casa adossada per comprar a Forn (El)

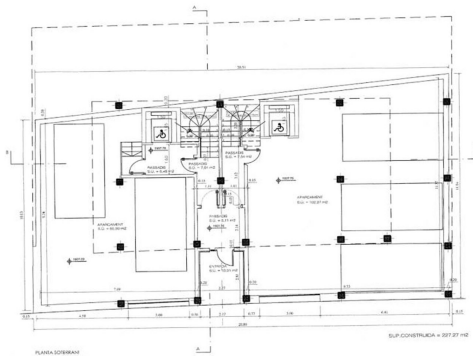
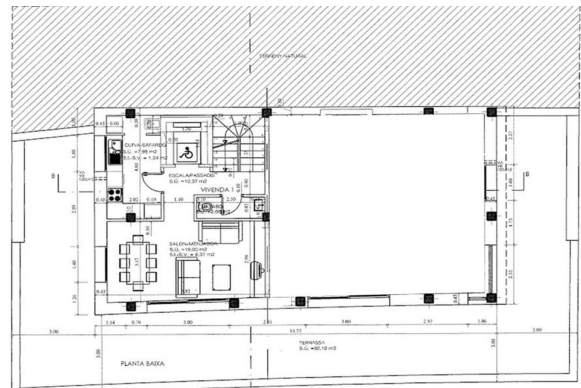
Andorra - Forn (El)

Superficie	Habitaciones	Baños	Precio
250 m²	3	2	1.750.000 €

Contáctenos para recibir más información o solicitar una visita

+376 872 222

info@sir.ad



Sotheby's International Realty® is a registered trademark licensed to Sotheby's International Realty Affiliates LLC. Each Sotheby's International Realty® office is independently owned and operated.