

REF.:4898

Andorra | Sotheby's
INTERNATIONAL REALTY

Sofisticada casa adosada para comprar en Forn (El)

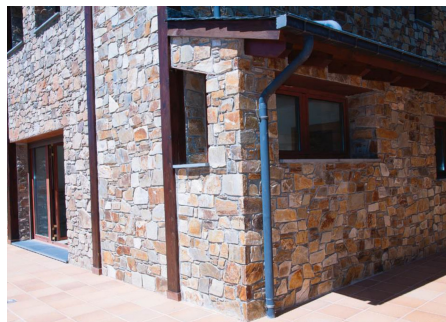
Andorra - Forn (El)

Superficie	Habitaciones	Baños	Precio
250 m²	3	2	1.750.000 €

Contáctenos para recibir más información o solicitar una visita

 +376 872 222

 info@sir.ad



Sofisticada casa adosada para comprar en Forn (El)

Andorra - Forn (El)

Superficie	Habitaciones	Baños	Precio
250 m²	3	2	1.750.000 €

Contáctenos para recibir más información o solicitar una visita +376 872 222 info@sir.ad

Exclusiva casa adosada de montaña para comprar en El Forn de Canillo, situada en una elevada zona de montaña rodeada de naturaleza, a 5 minutos a pie del sector del Forn de Grandvalira, desde donde puede ir hacia el resto de los sectores del dominio esquiable, y en 10 minutos en coche hasta el pueblo de Canillo. Al estar ubicada en una situación elevada, la propiedad disfruta de unas cautivadoras vistas del valle de Canillo, de mucha luz natural, debido también a su orientación suroeste, y con mucho sol. Esta interesante propiedad de nueva construcción y con un marcado estilo de montaña tiene una superficie de 250 m² construidos, divididos en tres plantas de vivienda más la subterránea destinada a garaje. La planta Baja está destinada a la zona de día, con un amplio salón comedor con chimenea, y ventanales de triple cristal con salida a la gran terraza. La cocina está separada del comedor, de estilo rústico y con zona de lavadero. En esta zona también tenemos un aseo de cortesía. Se accede a esta planta mediante un ascensor que une las 4 plantas o por las mismas escalas con gres de Breda. La primera planta es donde se encuentra la zona de descanso. Encontramos dos habitaciones dobles con armarios empotrados, un baño completo con ducha y doble pica, y una estancia polivalente con salida a la segunda terraza que puede ser destinada como habitación de estudio o juego, como sala de ocio, como gimnasio o lo que se prefiera. Todas las puertas de la casa son correderas con lo que se gana confort y armonía con el espacio. La segunda planta, o altillo, es toda una master-suite con dormitorio, amplio vestidor, baño con bañera hidromasaje y de doble pica, y también acceso a una tercera terraza. Existe la posibilidad de instalación de chimenea si se desea. Además la planta tiene dos ventanas Velux, motorizadas, dejando entrar mucha luz. La planta sótano es donde encontramos el garaje con capacidad de hasta 3 coches, y con la puerta automática. También encontramos una cámara técnica. Esta propiedad de reciente construcción disfruta de los más innovadores sistemas de energía renovables como aerotérmica y geotermia, con gran aislamiento térmico en sus muros equiparable al de los países del Norte de Europa. Con sistema de iluminación LED en toda la casa, cierres anti-intrusión en las persianas eléctricas, alarma, sistema de domótica de alta calidad, sistemas de sanitarios y grifería Premium, adaptada además a personas con movilidad reducida, y con los acabados de lujo y confort hasta el piso superior. La casa, situada a 1.915 metros de altura, está hecha para amantes de la naturaleza, en un paraje único, desde donde gozaran de momentos de tranquilidad y conexión con la naturaleza, se alejarán del ritmo rápido y de gentío de otras zonas del Principado, disfrutarán de los diversos caminos y senderos de la zona en primavera-verano, y en otoño e invierno se deleitarán de la serenidad y magia de su nieve.

Características

- ✓ Terrassa
- ✓ Ascensor
- ✓ Doble vidre
- ✓ Calefacció
- ✓ Vistes a la muntanya
- ✓ Assolellat
- ✓ Parking
- ✓ Llar de foc

REF.:4898

Sofisticada casa adosada para comprar en Forn (El)

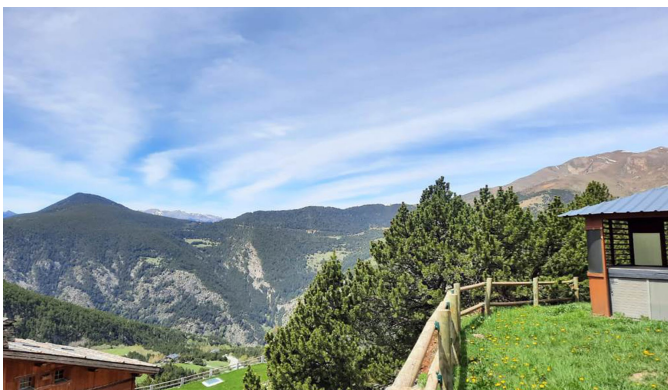
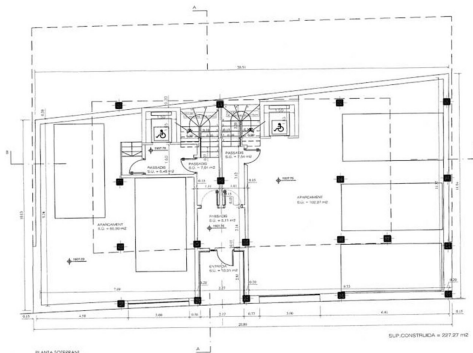
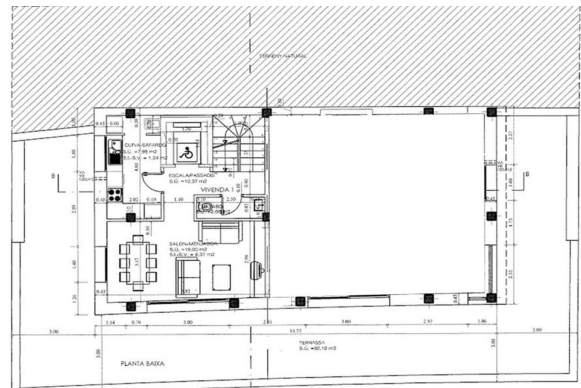
Andorra - Forn (El)

Superficie	Habitaciones	Baños	Precio
250 m²	3	2	1.750.000 €

Contáctenos para recibir más información o solicitar una visita

+376 872 222

info@sir.ad



Sotheby's International Realty® is a registered trademark licensed to Sotheby's International Realty Affiliates LLC. Each Sotheby's International Realty® office is independently owned and operated.